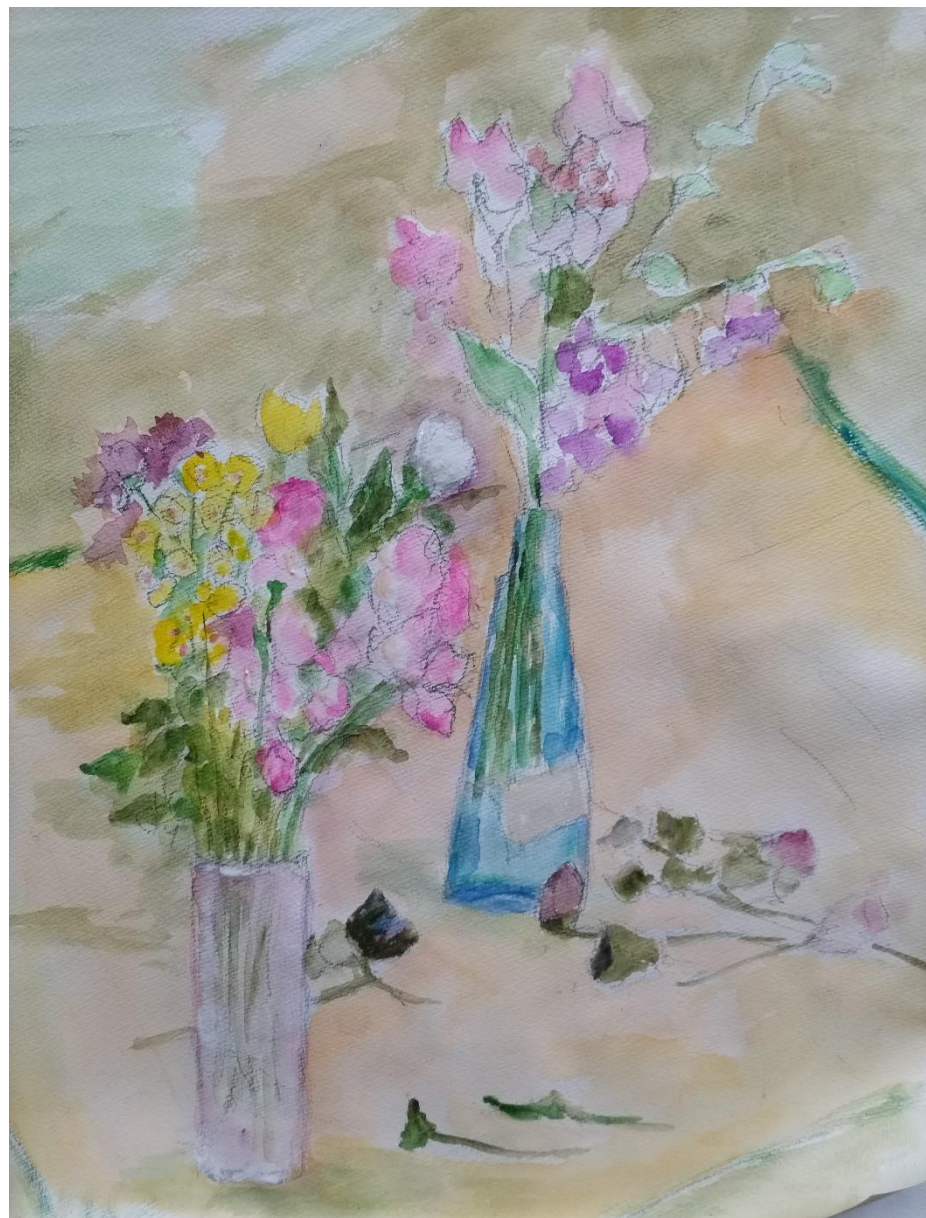




岡田 理子 (構図が面白い)



恩田 博 (スイトピーの美しい色)



黒田 重雄（描写力の高さで勝負）



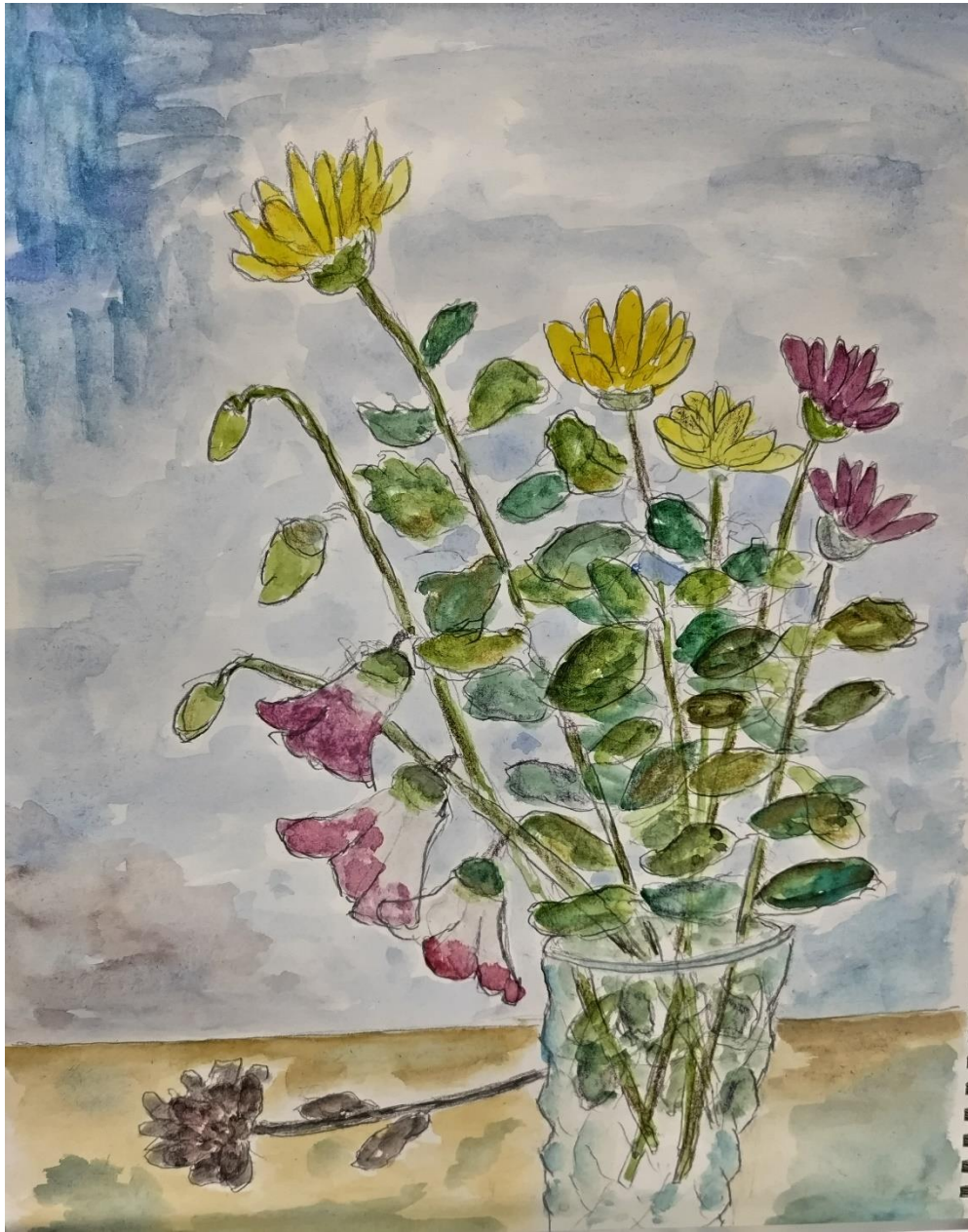
桑田 富三子（水性クレパスで強い色彩）



鈴木 建雄 (未完の面白さ)



武智 康子 (おおらかさが良い)



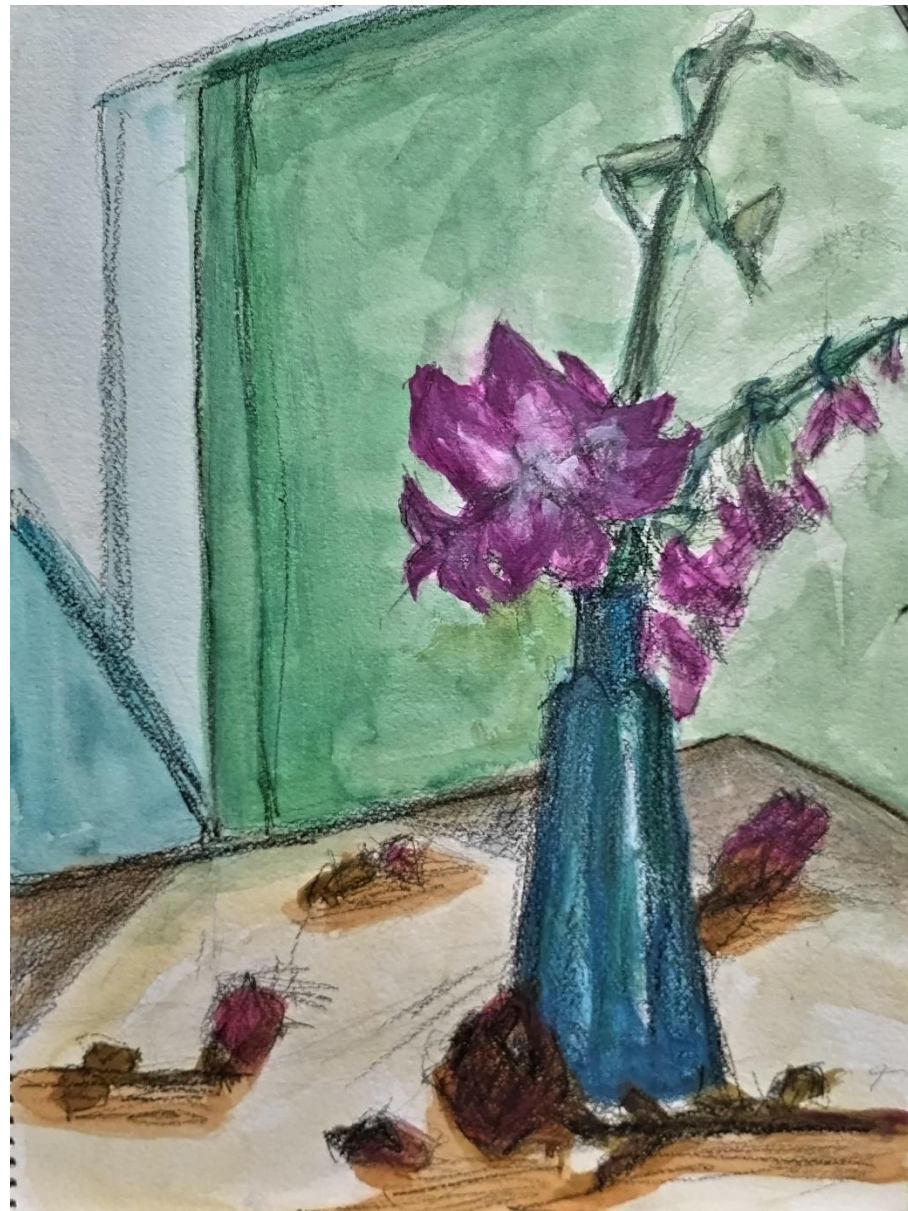
竹前 義博（卓上のドライフラワーが効果的）



筒井 隆一（構成要素が明確）



遠矢 慶子 (よく観察して描いています)



山田 晶子 (大胆で骨太な絵)



半田 俊子 (メルヘンの世界に進もう)



半田 俊夫 (60年ぶりの一枚・ユニーク)



喜田 祐三（もう少しモチーフの整理を）

【写真】教室終了後、ニュー新橋ビル地下1階の「グリル・シャトー」で懇親会。
教室を欠席された月川りき江さん、井上清彦さん、そして、アフターを都合で欠席となった
竹前義博さんを除いて13人でアフターを楽しんだ。
このお店は喜田志津さんの知人が経営しており、「あとリエ」メンバーではないが彼女が
飛び入り参加した。



喜田志津&喜田祐三



岡田理子さん&喜田夫妻



桑田富三子さん・山田晶子さん・遠矢慶子さん



筒井隆一さん・半田俊夫さん・俊子さん・武智康子さん



左から、武智康子さん・恩田博さん・
黒田重雄さん・鈴木建雄さん

以上